

## Idroeasy Растягивающийся садовый шланг Magic Soft

### Руководство по эксплуатации

Внимание! Опасность удушья! Храните упаковочный материал в местах, недоступных для детей и животных.

Перед использованием изучите данное руководство и сохраните его для дальнейшего применения.

Продукция не предназначена для коммерческого использования.

Аккуратно распакуйте изделие и проверьте его на комплект поставки, и на предмет возможных повреждений при перевозке. Если Вы обнаружили какие-либо повреждения, не используйте изделие, свяжитесь со Службой Клиентского Сервиса. Тел. Службы Клиентского Сервиса 8 - 800-707-77-71.

### Изделие доступно в следующих характеристиках:

Лот 147917 - Idroeasy Растягивающийся садовый шланг Magic Soft 15м

Лот 147918 - Idroeasy Растягивающийся садовый шланг Magic Soft 30м

### Комплект поставки:

Шланг Magic Soft – 1 шт.

быстросъемный фитинг – 2 шт.

8-позиционная насадка – 1 шт.: 6 разных типов полива + 2 позиции «выкл»

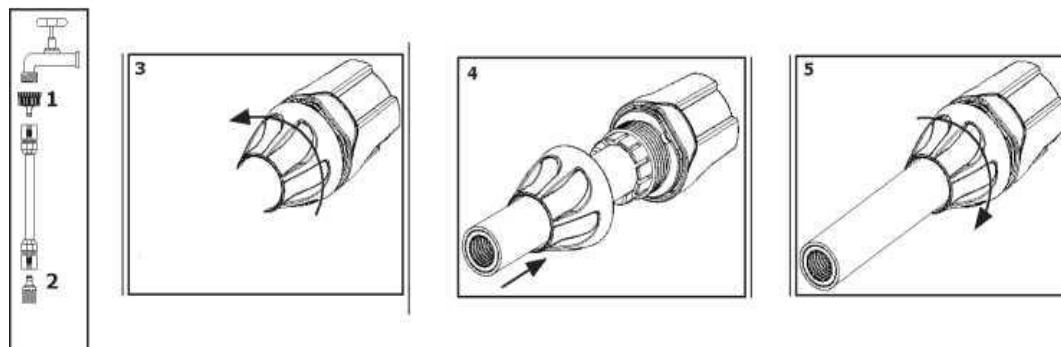
Катушка для намотки шланга – 1 шт.

Органайзер для хранения – 1 шт.

**Целевое назначение:** Садовый шланг - это простой и доступный способ для ухода за садом и огородом. С его помощью почва быстро насыщается водой, а руки не устают, как при поливе лейкой. Компактные и лёгкие. Занимают мало места при перевозке и хранении. При подаче воды увеличиваются в несколько раз по длине, после выключения напора сжимаются обратно самостоятельно.

### MAGIC SOFT – ЭТО НЕ ПРОСТО САДОВЫЙ ШЛАНГ

Magic Soft – расширяемый садовый шланг, длина которого под давлением воды увеличивается в три раза от первоначальной длины.



### Характеристики:

- Рабочее давление 3,5 бар

27008775

- Давление разрыва (при 20°C): 12 бар

- Температура использования: -10°C +50°C

Состав: полипропилен, полиоксиметилен, АБС-пластик, термопластичная резина

**Максимальное расширение может быть достигнуто после использования в течение некоторого времени.**

Шланг Magic Soft легкий, а его особая структура устойчива к изгибам и скручиванию. Совершенно нетоксичен, изготовлен в Италии из высококачественных материалов. Не выделяет загрязняющих веществ при поливе.

Шланг уже оснащен двумя фитингами Idroeasy, совместимыми со всеми аксессуарами (насадками), имеющимися на рынке, оснащенными быстроразъемной садовой системой.

**Правила использования:**

- Прикрепите фитинг к крану, оснащенный быстроразъемным разъемом (1)

- Подсоедините нужную насадку к другому концу шланга (2)

- Откройте кран.

- Держите шланг крепко, чтобы он не выскользнул из рук, особенно при удлинении, сокращении и максимальном удлинении.

- Шланг достигает заявленного размера при рабочем давлении 3,5 бар.

- Удлинение шланга пропорционально давлению водопроводной сети.

- После завершения полива, закройте кран и выпустите всю воду из шланга.

**ВНИМАНИЕ: Будьте особенно внимательны к тому, чтобы во время растяжения и сокращения шланг не обвивал предметы, животных или людей во избежание сжатия или удушья.**

- Если необходимо снова подсоединить шланг к поставляемым фитингам, открутите накидную гайку (3), полностью вставьте шланг в корпус фитинга (4), заверните накидную гайку (5) - Подсоедините фитинг к крану, оснащенный быстроразъемным разъемом.

**Предупреждения:**

- Шланг Magic Soft должен находиться под давлением только во время использования.

- После использования закройте кран и выпустите оставшуюся воду из шланга.

- Не перетаскивайте шланг по абразивным или острым поверхностям, таким как щебень, металлический или стеклянный мусор, так как это может повредить шланг и его покрытие.

- Пользуйтесь шлангом только на открытом воздухе.

- Не оставляйте шланг под давлением надолго и/или без присмотра.

- Не оставляйте шланг на солнце или на морозе на долгое время.

- После использования положите шланг в тенистое, сухое место.

- При длительном использовании шланга не допускайте его сдавливания шлангом грузом, колесами транспортного средства, газонокосилкой и т. д.

- Не направляйте струю воды на электрические части под напряжением.

- Не направляйте струю воды на людей и/или животных.

- Перед использованием проверьте затяжку и соединение фитингов, чтобы не нанести ущерб людям или вещам.

- Избегайте максимального удлинения, так как обратный ход шланга и его характеристики могут быть нарушены.

- Не допускайте контакта шланга с минеральными маслами или растворителями.

27008775

**Чистка и хранение:**

- Изделие можно чистить слегка влажной тряпкой. Используйте только воду без каких-либо чистящих средств.
- Хранить в отапливаемом помещении.
- Не используйте коррозионные или абразивные чистящие вещества для чистки изделия.
- Высушите полностью изделие, прежде чем убрать его на хранение.  
Если вы не используете изделие храните его в крытом помещении, вдали от детей и животных.
- Изделие должно быть защищено от прямого попадания солнечных лучей и атмосферных воздействий

**Производитель/поставщик:** «Euroequipe s.r.l», Via del Lavoro 1/3, Localita Crespellano, 40053 Valsamoggia (BO), Italy, Италия

**Импортер/Продавец:** ООО «Директ Трейд», 127473, РФ, г. Москва ул. Селезневская, д. 11а, стр. 2, комн. 4 Уполномоч. лицо на принятие претензий от потребителей

Тел. Службы Клиентского Сервиса 8 - 800-707-77-71

**Гарантийный срок 14 дней**

**Срок службы 3 года**

В течение 14 (Четырнадцать) календарных дней с даты получения товара обязательно проверьте его количество, комплектность и отсутствие внешних дефектов. В случае обнаружения дефектов и/или некомплектности товара сверх указанного срока, претензии к внешним дефектам товара, его количеству и комплектности не принимаются.